

COL CLAUDINE REVERSIBLE



FOURNITURES

- 26x20 de tissu à motifs dans deux tissus différents
- 26x20 de thermocollant fin
 - 70 cm de biais
 - Fils assorti au biais





Reportez le patron sur l'envers de chaque tissu plié endroit contre endroit. Découpez sur les tracés. Entoilez l'un des col sur l'envers



Epinglez les deux cols endroit contre endroit puis assemblez le bas et les petits côtés à 8 mm.



Crantez les angles, retourner puis repasser.



Prépiquer le haut du col à 5 mm du bord



Pliez le biais en deux puis repasser

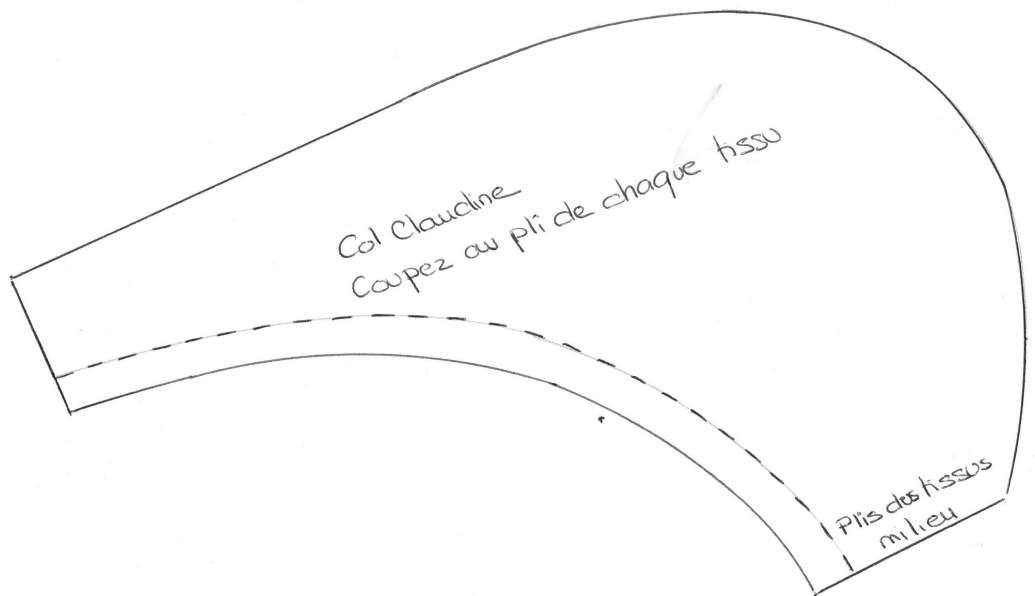


Posez le biais à cheval en le laissant dépasser de chaque côté



Vous pouvez porter ce col par dessus un t-shirt basique ou un pull.
Le liberty est un indémodable mais vous pouvez très bien imaginer ce
col en broderie anglaise, en jean, en simili cuir...
ou même en tissu à sequin pour aller danser !

A vos machines !
Et... postez nous vos créations !



Col Claudine
Coupez au pli de chaque tissu

Plis des tissus
milieu